

# CABAÑAS ALPINAS SINTÉTICAS

UN DESARROLLO DE PROYECTOS SUSTENTABLES EHS SA DE CV



# CABAÑAS ALPINAS SINTÉTICAS

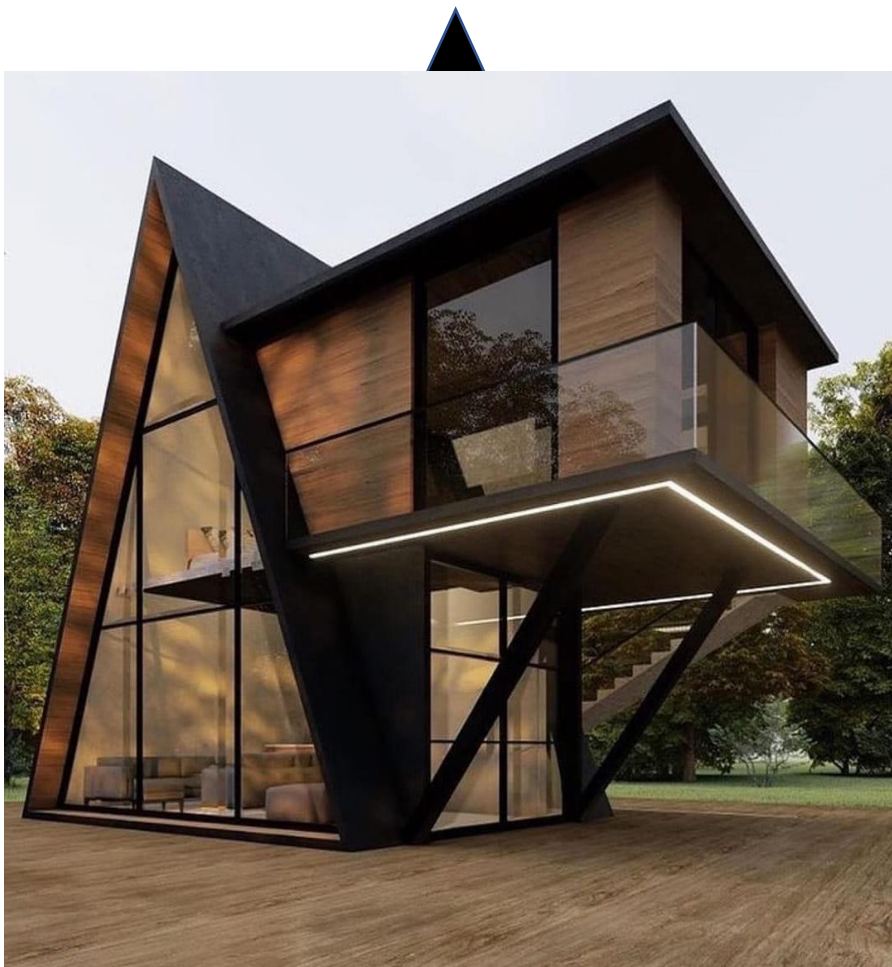
---

PROSEHS DISEÑO Y CONSTRUCCIÓN es una filial de PROYECTOS SUSTENTABLES EHS SA de CV, y nace en el año 2020 como división de diseño arquitectónico y construcción de proyectos del tipo Campestre, Glamping, Cabañas Moderno Contemporáneas y Cabañas Alpinas Sintéticas, ofrecemos cobertura a nivel nacional y combinamos el uso de diferentes sistemas constructivos para ofrecer a nuestros clientes la mejor calidad, servicio y tiempo de ejecución.

## LAS CONSTRUIMOS EN MATERIALES DE ALTA CALIDAD

---

- ✓ Construidas con cimentación de concreto y varilla.
- ✓ Estructura principal en perfilería de acero según cálculo estructural, para mayor durabilidad lleva fondo anticorrosivo, pintura esmalte negro mate y soldadura estructural E7018.



- ✓ Pisos en Deck sintético no combustible.
- ✓ Muros y cubiertas en Multipanel Ternium de 1.5".
- ✓ Cancelería en perfilería de acero, aluminio eurovent y cristal templado de 6 mm.
- ✓ Calidad garantizada.





## MANTENIMIENTO Y GARANTÍA

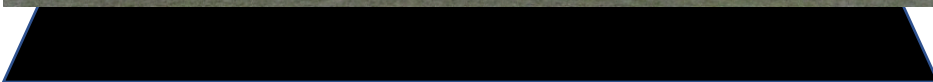
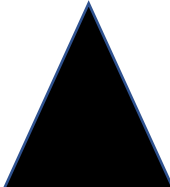
---

- Limpieza normal.
- Retoques de pintura esmalte en uniones de perfilería que lo requieran y donde haya despostillamiento de pintura por golpes.
- LA GARANTÍA ES DE 12 MESES EN CIMENTACIÓN, ESTRUCTURA, INSTALACIONES HIDRAULICAS, SANITARIAS Y CUBIERTA.

## VIDA ÚTIL

---

- ✓ Estas cabañas cuentan con una vida útil superior a 50 años con sus debidos cuidados y mantenimientos mínimos.



# CABAÑAS ALPINAS SINTÉTICAS

## 1.- APLICACIONES

Nuestra línea de cabañas modernas son aplicables en cualquier parte de la república mexicana, zonas campestres, montañosas, costeras, etc.

Debido a sus materiales sintéticos combinados con acero estructural y aluminio, no tienen problemas de corrosión prematuros.



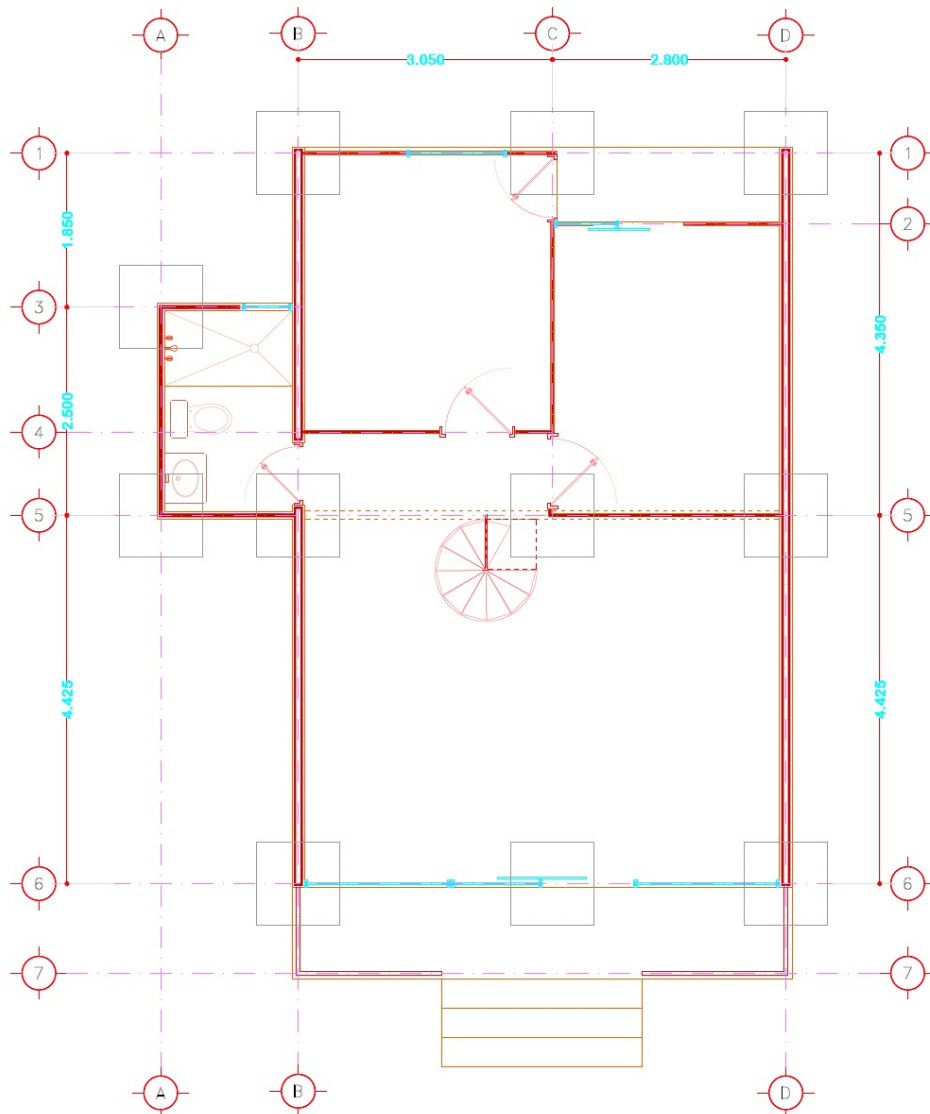


# CABAÑAS ALPINAS SINTÉTICAS

## 2.- ELEMENTOS CONSTRUCTIVOS

### A) CIMENTACIÓN:

La cimentación consta de Zapatas aisladas en medidas de 1m x 1m x0.3m con parrilla armada de varilla de 3/8" y pedestal de 1m x 0.3m x0.3m armado con varilla de 3/8" para la mayoría de terrenos y se ajusta según lo requiera el sitio de construcción.



PLANTA DE CIMENTACIÓN

ESC INDICADA

\*LOS SERVICIOS SON A PIE DE CONSTRUCCIÓN.

# CABAÑAS ALPINAS SINTÉTICAS

## B.- ESTRUCTURA PRINCIPAL

La estructura principal de la cabaña esta fabricada en Perfilería de acero calibre 14 de diferentes tamaños, la estructura es fabricada y armada en sitio mediante procedimientos de corte y soldadura estructural E7018.

El acero lleva un proceso manual de limpieza para remover antioxidantes, depues aplicamos Primer anticorrosivo y al final una capa de Pintura alquidalica negro mate.



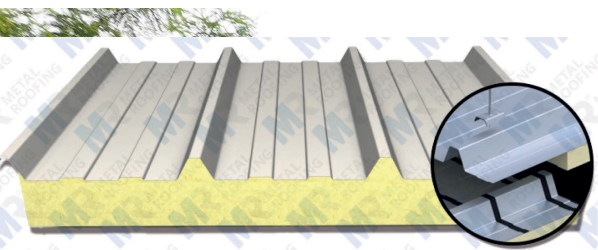


# CABAÑAS ALPINAS SINTÉTICAS

## C.- CUBIERTA EXTERIOR

La cubierta exterior a 2 aguas es mediante Multipanel Galvatecho de Ternium:

- Son paneles tipo sandwich que están compuestos por 2 láminas de acero G-37 con tratamiento para exteriores, con un núcleo de espuma de poliuretano.
- Se utilizan para aislar un espacio acústico y térmicamente del paso del calor o frío con fines de eficiencia energética y/o auditiva.
- Es un material ligero y fácil de instalar, reparar y reemplazar, su sistema es modular, resiste el clima, la corrosión, es impermeable y está certificado para cumplir con todas las normas de calidad que cualquier proyecto requiera.



**Producto**  
GALVATECHO

**Material Lámina**  
Acero estructural GR37 Fy= 37 ksi

**Material Núcleo**  
Espuma de poliuretano o poliisocianurato

**Calibres**  
26/26 26 externo / 26 interno  
26/28 26 externo / 28 interno

**Espesores Núcleo**  
1" / 1.5" / 2" / 2.5" / 3" / 4"

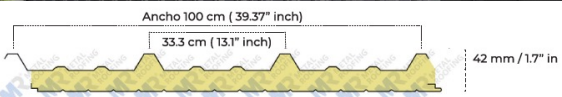
**Anchos Lámina**  
1.00 mts / 39.37" in

**Largos Lámina**  
Mínimo: 2.50 mts / 98.42" in  
Máximo: 14.63 mts / 575.98" in

**Colores**



**Acabados**



**ACCESORIOS RECOMENDADOS**  
Pija punta de broca  
Aislante con neopreno  
Clip de fijación  
Cinta de sellado  
Tapa gotero



ESPESOR (NÚCLEO)		FACTOR DE AISLAMIENTO		PESO APROXIMADO	
milímetros	pulgadas	h <sup>2</sup> /FT <sup>2</sup> °F/STU	U	Kg / m <sup>2</sup> calibres 26 / 26	Kg / m <sup>2</sup> calibres 26 / 28
25.4 mm	1" in	6.67	0.150	10.09	9.45
35.1 mm	1.5" in	10.00	0.100	10.60	9.96
50.8 mm	2" in	13.33	0.075	10.99	10.35
63.5 mm	2.5" in	16.75	0.060	11.47	10.83
76.2 mm	3" in	20.13	0.050	11.95	11.31
101.6 mm	4" in	26.85	0.037	12.92	12.28

# CABAÑAS ALPINAS SINTÉTICAS

## D.- MUROS

Los muros exteriores e interiores divisorios son construidos con Multymuro de Ternium:

- Es un panel hermético compuesto por 2 láminas de acero Gr-37 con un centro de poliuretano diseñado para interiores con una estética industrial.
- Se utilizan para levantar muros y aislar un espacio acústico y térmicamente del paso del calor o frío con fines de eficiencia energética y/o auditiva.
- Es un material ligero y fácil de instalar, reparar y reemplazar, su sistema es modular, resiste el clima, la corrosión, es impermeable y está certificado para cumplir con todas las normas de calidad que cualquier proyecto requiera.



**Producto**  
MULTYMURO

**Material Lámina**  
Acero estructural GR37 Fy= 37 ksi

**Material Nucleo**  
Espuma de poliuretano o poliisocianurato

**Calibres**  
26/26 26 externo / 26 interno

**Espesores Nucleo**  
1.5" / 2" / 2.5" / 3" / 4" / 5" / 6"

**Anchos Lámina**  
1.067 mts / 42" in

**Largos Lámina**  
Mínimo: 2.50 mts / 98.42" in  
Máximo: 12.40 mts / 480.31" in

**Colores**  
arena blanco

**Acabados**  
stuko embozado liso

Ancho 106.7 cm (42" inch)

3 modelos de perfiles para la cara superior

Empalme Transversal Transversal Armado

ESPOSOR (NUCLEO)		FACTOR DE ABLANTEO		PESO APROXIMADO
milímetros	pulgadas	MFR 0.020	STUKO 0.015	Kg / M <sup>2</sup> / lb / FT <sup>2</sup>
38.1 mm	1.5" in	10.00	0.100	10.09
50.8 mm	2" in	13.33	0.075	10.56
63.5 mm	2.5" in	16.75	0.060	11.04
76.2 mm	3" in	20.13	0.050	11.52
101.6 mm	4" in	26.66	0.037	12.49
127.0 mm	5" in	33.66	0.030	13.71
152.4 mm	6" in	40.27	0.025	14.72



# CABAÑAS ALPINAS SINTÉTICAS

## E.- CANCELERÍA

La fachada principal y ventanas son fabricadas a medida en Cancelería combinada con Perfilería de acero, aluminio línea Eurovent de Cuprum y cristal de 6 mm:

- La perfilería de aluminio Serie50 Eurovent esta formada por aleación de Aluminio 6063 T5 bajo la norma ASTM 2221.

**EUROVENT**  
CLASSIC



**SERIE 50**  
VENTANA CORREDIZA

ALUMINIO 6063 T5  
NORMA ASTM B221



### ESTANQUEIDAD AL AGUA

Pa

A1	A2	A3	A4	A5
<100	100 a 199	200 a 299	300 a 500	>500
Llovizna	Lluvia	Chubasco	Tormenta	Huracán

### PERMEABILIDAD AL AIRE

Q(m<sup>3</sup>/h/m<sup>2</sup>)

P1	P2	P3	P4	P5
>50	50 a 27	26 a 10	9 a 3	<3
Moderado	Fuerte	Depresión	Tormenta	Huracán

### RESISTENCIA AL VIENTO

Km/h

V1	V2	V3	V4	V5
74 a 122	123 a 146	147 a 195	196 a 232	>232
Residencial	Comercial	C. Alto	Edificación	Huracán

### EFICIENCIA ENERGÉTICA

W/m<sup>2</sup>k

EE1	EE2	EE3	EE4	EE5
>5.5	5.5 a 4.5	4.4 a 3.5	3.4 a 2.5	<2.5
Muy Bajo	Bajo	Estándar	Alto	Muy Alto

### AISLAMIENTO ACÚSTICO

dB

AA1	AA2	AA3	AA4	AA5
<20	20 a 25	26 a 31	32 a 39	>39
Muy Bajo	Bajo	Estándar	Alto	Muy Alto



# CABAÑAS ALPINAS SINTÉTICAS

## F.- PISOS

Los pisos interiores y exteriores son mediante la instalación de Deck Sintético para piso:

- Consta de tablas compuestas por plástico reciclado (37%), cáscara de café (58%) y aditivos (10%). Con Interior hueco, canales laterales, base con apariencia y textura tipo madera.
- Dimensiones: 14cm x 2.20m x 2.5cm.
- Peso: 15.7 Kg/m<sup>2</sup>.
- Absorción al agua: 0.14% en peso.
- Resistencia al impacto: Cumple la norma ASTM D-5420 230 Km por cm.
- Resistencia a la tracción: Cumple la norma ASTM D-638 2519 Psi.
- Flexibilidad: Cumple la norma ASTM D-790-03 4702 Psi.





# CABAÑAS ALPINAS SINTÉTICAS

## G.- INSTALACIONES SANITARIAS

Las instalaciones de desagüe se instalan en PVC Sanitario de 4" para inodoros y de 2" para lavamanos, ducha y lavaplatos.

Estas van empotradas en el contrapiso y se colocan con pendiente del 2% para una correcta evacuación de las aguas residuales.

Las tuberías de agua potable se instalan en CPVC CTS de 1/2", de igula forma empotradas.





 [www.prosehs.com](http://www.prosehs.com)

**CONTÁCTANOS**



**8135759553**

**ventas@prosehs.com**